

Balto® BT Life (Hip Displasia Brace)

Lietošanai dzīvniekiem.

Ortoze suņiem, gūžas locītavas displāzijas gadījumā. Mazina sāpes, kas saistītas ar jebkuras pakāpes (t.sk. arī E pakāpes) gūžas locītavas displāziju, un ļauj suņa saimniekam veikt fizisku atbalstu sunim, pārvietošanās laikā. Lielisks risinājums arī suņiem, kuri cieš no ierobežotām pārvietošanās spējām un apgrūtinātām kustībām pēc traumas, slimības vai novecošanās gadījumā. Elpojoša kompresijas siksnu atbalsta daļa, kas izgatavota no neoprēnu nesaturoša materiāla, nodrošina stabilitāti un atbalstu suņa iegurnim un gūžām, neietekmējot dabiskās kustības. Ortoze arī ļauj sunim netraucēti nokārtot dabiskās vajadzības. Šī ķermeņa pakaļējās daļas ortoze ir lieliska iespēja suņiem, kuriem nepieciešams papildu gūžu/iegurņa apvidus atbalsts, vienlaikus saglabājot aktīvu dzīvesveidu.

Ortozes pielietojuma gadījumi:

Alternatīva dvieļa vai cita sadzīves priekšmeta lietošanai suņa ķermeņa atbalstam, kas var izraisīt vēdera traumas, vai ir neērts atbalsta sniedzējam.

Pēcoperācijas mobilitātes atbalsts.

Gūžas locītavas artroze.

Alternatīva ķirurģiskai ārstēšanai, ja tāda nav iespējama.

Fizikālajās terapijas palīgspēja – var izmantot kombinācijā ar hidroterapiju un akupunktūru

Ortozes īpašības:

Divi noņemami gūžu polsterējuma diski; var novietot abās ķermeņa pusēs, lai nodrošinātu papildu kompresiju / stingrumu Ortozi var izmantot arī bez gūžu papildu polsterējuma, lai pielāgotu suņa komfortu (lai iegūtu labāko rezultātu, ļoti ieteicams izmantot polsterējumu)

Abpusēja gūžu kompresija palīdz mazināt sāpes.

Regulējamas siksnas var pagarināt vai saīsināt, lai nodrošinātu lielisku ortozes piegulšanu ķermeņa pakaļējai daļai.

Rokturi ar regulējamu augstumu ļauj ērti noregulēt attālumu no ortozes līdz atbalsta sniedzēja rokām.

Noņemami rokturi ortozes lietošanai visas dienas garumā; pat tad, ja dzīvnieks nepārvietojas/atpūšas.

Izmēri XS līdz XL. Lai atrastu savam dzīvniekam piemērotāko izmēru, skatīt izmēru tabulu zemāk.

Visas Balto® ortozes ir izgatavotas no augstas kvalitātes materiāliem, un nesatur neoprēnu, kas ir zināms kā baktērijas uzņemošs, nodrošina nepietiekamu atbalstu un ātri nolietojas. Dažādi izmēri nodrošina drošu piemērotību. Nav nospiedošu siksnu. Mazgājams ar rokām. Ortozi ir apstiprinājuši un atzinuši veterinārārsti.

Ieteicams visa vecuma suņiem, ja vien veterinārārsti nav ieteicis citādi. Ja nepieciešams, dzīvniekiem, kas jaunāki par 2 gadiem, lietot ar noteiktu laika intervālu, lai novērstu iespējamus augšanas traucējumus.

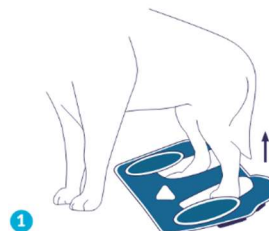
IZMĒRS	KODS	A
XS	BTLIFEXS	15-20 cm
S	BTLIFES	25-30 cm
M	BTLIFEM	30-35 cm
L	BTLIFEL	40-45 cm
XL	BTLIFEXL	50-55 cm

A = augšstilba augšdaļas apkārtmērs

Lietošanas instrukcija

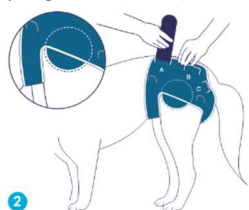
1. solis

Sagatavojiet ortozi, atverot siksnas, un izklājiet pamatdaļu uz grīdas, un ievietojiet suņa kājas pamatdaļas atverēs (1. att.).



2. solis

Aplieciet ortozi ap suņa ķermeņa pakalējo daļu, un pielāgojiet polsterēto disku novietojumu pret gūžas pauguriem (2. att.).



2

3. solis

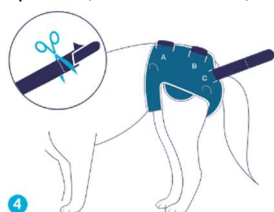
Izvelciet visas Velcro siksnas caur turētājiem, un cieši nostipriniet siksnas pie Velcro līplentām (3. att.).



3

4. solis

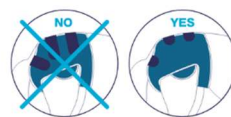
Siksnu garums ir pielāgojams: Noņemiet siksnu Velcro galus un nogrieziet siksnu vēlamajā garumā. Uzlieciet atpakaļ siksnu Velcro galus un cieši nostipriniet siksnu pie Velcro līplentas, lai nodrošinātu, ka stiprinājums ir stabils (4. att.).



4

5. solis

Siksnām jābūt nostiprinātām tuvu mugurai, un tās nedrīkst būt apkārt ortozei. Ir svarīgi, lai ortoze būtu cieši nostiprināta (5. att.).



5

6. solis

Pievienojiet regulējamus rokturus un atbilstoši noregulējiet to garumu (6. att.).



6

Videopamācība: YouTube kanālā Balto Tutorial:

https://www.youtube.com/playlist?list=PLL1dHI_9H2nRRV-yb_AHvs2ckmL5EE0xD

Ieteikumi

Ļaujiet līdz divām nedēļām dzīvniekam pierast pie ortozes.

Nēsāt 30 minūtes dienā, palielinot par 30 minūtēm katru dienu, līdz sasniedz 12 stundas dienā.

Konsultējieties ar veterinārārstu, lai saņemtu konkrētus norādījumus par to, kad valkāt ortozi.

Noņemiet ortozi, kad dzīvnieks naktī gul.

Pārbaudiet, vai dzīvniekam nav ādas kairinājuma pazīmju. Ja tādas ir, sazinieties ar savu veterinārārstu.

Uzturiet ortozi tīru, to noslaukot, un uzturiet tīru ādu un apmatojumu, kas nonāk saskarē ar ortozi.

Regulāri pārbaudiet, ka ortoze nav bojāta.

Uzmanību! Ortozi nedrīkst iznomāt, un atkārtoti lietot citam dzīvniekam, jo sakarā ar individuālo pielāgošanos, un dabisko nolietojuma procesu, citam dzīvniekam tā zaudēs savas īpašības.

Ortozes kopšana

Tīra ortoze ne tikai novērš infekcijas, kairinājumu un nepatīkamu aromātu; tas arī ļauj ortozei kalpot ilgāk. Lai palīdzētu uzturēt piederuma ilgmūžību, šeit ir daži no padomiem, kā pareizi veikt ortozes tīrīšanu:

Bieži noņemiet pēc iespējas vairāk pielīpušo matu no jebkura Velcro®, lai novērstu to sablīvēšanos.

Izmantojiet plūksnu noņēmēju vai viegli pielīpušo līmlenti, lai noņemtu matus no ortozes materiāla.

Mazgājiet ar rokām, izmantojiet siltu ūdeni un maigu mazgāšanas līdzekli, lai noņemtu traipus un smakas.

Rūpīgi izskalojiet mazgāšanas līdzekļa paliekas no ortozes materiāla.

Pakariniet, un ļaujiet nožūt. Kad ortoze ir pilnīgi sausa, tā ir gatava lietošanai!

Ražots Itālijā, roku darbs. Izplatītājs: Bertas Nams SIA, Rīga, Ventspils iela 50, LV-1002, tālr. 80000060.