

Balto® BT Neck (Rigid Neck Brace)

Lietošanai dzīvniekiem.

Kompresijas ortoze suņiem un kaķiem, kas paredzēta, lai palīdzētu atveseļoties, kakla starpskriemeļu disku trūču un mugurkaulāja traumu gadījumā, kā arī kontrolēt neiroloģiskas saslimšanas, kas saistītas ar kaklu un mugurkaulāja priekšējo daļu. Šī stingrā kompresijas ortoze ir izgatavota no neoprēnu nesaturoša materiāla, un nodrošina teicamu stabilitāti un atbalstu suņa kaklam; ierobežojot nevēlamas kustības. Ortozi var ērti izmantot vienlaicīgi ar suņa pavadu/krūšu siksnu ikdienas pastaigām, lai saņemtu atbalstu, vienlaikus saglabājot aktīvu dzīvesveidu.

Ortozes pielietojuma gadījumi:

Kakla sastiepumi, ko izraisa traumas un pēkšņas kustības.

Atbalsts pirms un pēc operācijas.

Izmantojama arī kā pēcooperācijas apakle, lai neļautu dzīvniekam piekļūt operētajai vietai.

Hronisku kakla sāpju kontrole.

Aizsardzība pret kakla skriemeļu traumām.

Aizsardzība pret starpskriemeļu disku trūcēm.

Ortozes īpašības:

Viena plata apakle, ko var pielietot divos dažādos veidos, kā vislabāk atbalstīt kaklu. Pagarinātā puse var balstīt kaklu (ja novietota apakšā) vai pretējā stāvoklī, lai palīdzētu atbalstīt kakla kustības locīšanu / izstiepšanu.

Ortozi var izmantot arī bez šinām, tādos gadījumos kā artrīts un artroze.

Kompresija palīdz palielināt asinsspiedienu skartajā zonā, kas palīdz mazināt sāpes.

Regulējamas siksnas nodrošina optimālu pielāgojumu.

Izmēri XS līdz XL. Lai atrastu savam dzīvniekam piemērotāko izmēru, skatīt izmēru tabulu zemāk.

Visas Balto® ortozes ir izgatavotas no augstas kvalitātes materiāliem, un nesatur neoprēnu, kas ir zināms kā baktērijas uzņemošs, nodrošina nepietiekamu atbalstu un ātri nolietojas. Dažādi izmēri nodrošina drošu piemērotību. Nav nospiedošu siksnu. Mazgājams ar rokām. Ortozi ir apstiprinājuši un atzinuši veterinārārsti.

Ieteicams visa vecuma dzīvniekiem, ja vien veterinārārsti nav ieteicis citādi. Ja nepieciešams, dzīvniekiem, kas jaunāki par 2 gadiem, lietot ar noteiktu laika intervālu, lai novērstu iespējamus augšanas traucējumus.

IZMĒRS	KODS	APKĀRTMĒRS
XXS	BTNECKRXXS	Viens izmērs visiem kaķiem un maza auguma suņu šķimēm, piemēram, čivavām
XS	BTNECKRXS	25 - 35 cm
S	BTNECKRS	35 - 45 cm
M	BTNECKRM	45 - 55 cm
L	BTNECKRL	55 - 65 cm
XL	BTNECKRXL	65 - 75 cm

Apkārtmērs: Kakla apkārtmērs vietā kur parasti atrodas kakla sikсна

Lietošanas instrukcija

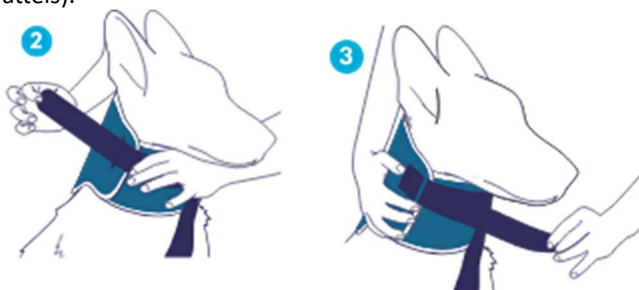
1. solis

Sagatavojiet ortozi, atverot siksnas un uzliekot to sunim vai kaķim ap kaklu (1. att.).



2. solis

Aplieciet visas Velcro siksnas ap kaklu, izlaižot tās caur turētājiem. Siksnas cieši nostipriniet uz Velcro lentām (2. un 3. attēls).



Videopamācība: YouTube kanālā Balto Tutorial:

https://www.youtube.com/playlist?list=PLL1dHI_9H2nRRV-yb_AHvs2ckmL5EE0xD

Ieteikumi

Ļaujiet līdž divām nedēļām dzīvniekam pierast pie ortozes.

Nēsāt 30 minūtes dienā, palielinot par 30 minūtēm katru dienu, līdz sasniedz 12 stundas dienā.

Konsultējieties ar veterinārārstu, lai saņemtu konkrētus norādījumus par to, kad valkāt ortozi.

Noņemiet ortozi, kad dzīvnieks naktī guļ.

Pārbaudiet, vai dzīvniekam nav ādas kairinājuma pazīmju. Ja tādas ir, sazinieties ar savu veterinārārstu.

Uzturiet ortozi tīru, to noslaukot, un uzturiet tīru ādu un apmatojumu, kas nonāk saskarē ar ortozi.

Regulāri pārbaudiet, ka ortoze nav bojāta.

Uzmanību! Ortozi nedrīkst iznomāt, un atkārtoti lietot citam dzīvniekam, jo sakarā ar individuālo pielāgošanos, un dabisko nolietojuma procesu, citam dzīvniekam tā zaudēs savas īpašības.

Ortozes kopšana

Tīra ortoze ne tikai novērš infekcijas, kairinājumu un nepatīkamu aromātu; tas arī ļauj ortozei kalpot ilgāk. Lai palīdzētu uzturēt piederuma ilgmūžību, šeit ir daži no padomiem, kā pareizi veikt ortozes tīrīšanu:

Bieži noņemiet pēc iespējas vairāk pielipušo matu no jebkura Velcro®, lai novērstu to sablīvēšanos.

Izmantojiet plūksnu noņēmēju vai viegli pielīpošu līmlenti, lai noņemtu matus no ortozes materiāla.

Mazgājiet ar rokām, izmantojiet siltu ūdeni un maigu mazgāšanas līdzekli, lai noņemtu traipus un smakas.

Rūpīgi izskalojiet mazgāšanas līdzekļa paliekas no ortozes materiāla.

Pakariniet, un ļaujiet nožūt. Kad ortoze ir pilnīgi sausa, tā ir gatava lietošanai!

Ražots Itālijā, roku darbs. Izplatītājs: Bertas Nams SIA, Rīga, Ventspils iela 50, LV-1002, tālr. 80000060.