

Speed™ T4

Veterinārās diagnostikas tests Tikai in vitro lietošanai

Fluorescences imūnanalīzes tests tiroksīna (kopējā T4) kvantitatīvai noteikšanai suņu un kaķu asins serumā vai plazmā.

KLĪNISKĀ PIELIETOŠANA

Hipotireoze un hipertireoze ir vieni no visbiežāk sastopamajiem endokrīnajiem traucējumiem suņiem un kaķiem. Tiroksīns ir vairogdziedzera sintezēts hormons. Kopējā T4 mērījums nodrošina noderīgu informāciju vairogdziedzera slimību skrīningam un diagnostikai.

DARBĪBAS PRINCIPS

Speed™ T4 tests ir ātrs imunohromatogrāfisks kvantitatīvs tests, kas nosaka cirkulējošo kopējo T4 daudzumu ar lāzera inducētu fluorescences analīzi.

NORĀDĪJUMI UN BRĪDINĀJUMI

Lietošanai tikai veterinārārstiem

PARAUGA NONEMŠANA

- Izmantojiet tikai **seruma vai plazmas** (Heparīna-Li) paraugus. Neizmantojiet pilna asins sastāva vai ar EDTA apstrādātus paraugus.
- Paraugā nav novērojamas hemolīzes vai hiperlipēmijas pazīmes.
- Ja tests netiek veikts stundas laikā, serumu vai plazmu jāpārnes uz sausu mēģeni.
- Paraugus var uzglabāt ledusskapī (+ 2 ° C līdz + 8 ° C) līdz 7 dienām.
- Testējot pēc 7 dienām kopš parauga ņemšanas, serums vai plazma jāuzglabā saldētavā (-20 ° C).
- Uzglabātiem paraugiem pirms testēšanas jāļauj sasniegt istabas temperatūru (18 ° C līdz 27 ° C) . Pirms analīzes tos jācentrifugē.
- Fibrīna šķiedru klātbūtne paraugā var izraisīt kļūdainus testu rezultātus, ko izraisa pipetes aizsprostojšanās un samazināts aspirēta parauga tilpums. Šādu paraugu atkārtoti jācentrifugē.

PAREIZA PIPETES LIETOŠANA

- Lai nodrošinātu pareizu parauga apjomu, vienmēr turiet pipeti, parauga un reaģenta trauciņu vertikāli.
- Katram testam izmantojiet jaunu vienreizlietojamu pipetes uzgali.
- Nospiediet un turiet pipetes virzuli un uzmanīgi ievietojiet uzgali paraugā, nepieskaroties parauga stobriņa sienām. Lēnām atļaidiet pipetes virzuli, joprojām turot pipetes uzgaļa galu paraugā.
- Izvelciet pipeti no parauga mēģenes un pārbaudiet, vai uzgalī nav gaisa burbuļu. Ja ir gaisa burbuļi, ievilktais paraugs jāizspiež no uzgaļa atsevišķi un atkārtojiet parauga ievilkšanu vēlreiz.

REAGENTA UN PARAUGA SAMAIŠĀNA

- Lai nodrošinātu pareizu parauga migrāciju testa loksnē, novietojiet testa loksni uz horizontālas virsmas.
- Reaģenta mēģenē ir iepildīts reaģenta standarta daudzums. Jebkuras šī daudzuma izmaiņas var izraisīt kļūdainus testa rezultātus.
- Neuzglabājiet maisījumu vēlākiem testiem.

IETEIKUMI

- Pirms katra testa iepakojuma pirmās atvēršanas reģistrējiet partijas kalibrēšanas mikroshēmu Speed Reader™ analizatorā.
- Derīguma termiņš ir norādīts uz kastītes un uz katra testa iepakojuma.
- Uzglabājiet testus un reaģentus no + 2 ° C līdz + 8 ° C.
- Paraugu un visus testēšanai izmantotos materiālus jāuzskata par potenciāli infekcioziem, un tie jāiznīcina saskaņā ar vietējiem noteikumiem.
- Izmantojiet piemērotu un tīru aizsargtērpu (cimds un halātu).
- Ja reaģents nonāk saskarē ar ādu vai acīm, nekavējoties skalot ar tīru ūdeni un ja nepieciešams, meklējiet medicīnisku palīdzību.

TESTA PROCEDŪRA

Speed™ T4 testu nevar interpretēt vizuāli un tas ir izmantojams tikai ar Speed Reader™ analizatoru. Lai iegūtu pilnīgu informāciju, lūdzu, izlasiet Speed Reader™ analizatora lietošanas rokasgrāmatu.

- **Vienlaicīgi neizmantojiet testa loksnes, reaģenta stobriņus un kalibrēšanas mikroshēmas no dažādām partijām.**
- Pirms lietošanas ļaujiet reaģentam un testa loksnei sasniegt istabas temperatūru (18 ° C līdz 27 ° C) vismaz **30 minūtes pirms testa veikšanas.**

KATRĀ TESTA KOMPLEKTĀ IEKLAUTS:

1 testa ierīce, 1 reaģenta stobriņš, 1 pilinātājs, 1 pipetes uzgalis un 50 µL pipete

SPEED READER™ ANALIZATORA SAGATAVOŠANA DARBAM

- **Pirms testa procedūras uzsākšanas** galvenajā ekrānā nospiediet "New Test"
- Izpildiet ekrānā redzamos norādījumus.

PARAUGA PĀRNEŠANA

- Izmantojot pilinātāja uzgali, perforējiet alumīnija foliju, lai atvērtu reaģenta stobriņu.
- Uz pipetes gala piestipriniet jaunu vienreizlietojamu uzgali.
- **50 µL parauga pārnesiet reaģenta stobriņā**, ievērojot pipetes lietošanas instrukcijas norādījumus.
- **Reaģenta stobriņu uzmanīgi noslēdziet ar pilinātāju.**
- **Uzmanīgi sajauciet stobriņa saturu, apgrīžot otrādi vismaz 5 reizes. NESAKRĀTĪT!**
- **Noturēt parauga /reaģenta maisījumu 5 minūtes. Ir svarīgi ievērot šī soļa precīzu noturēšanas laiku.**
- Kad 5 minūtes pagājušas, izlietot parauga/reaģenta maisījumu nekavējoties.

PARAUGA LIETOŠANA

- Noņemiet pilinātāja plastmasas uzgali. Lai izvadītu pilinātāja kabatu saturu, **pirmos 2 pilienu nelietot** un izpilināt atsevišķi.
- Pilnībā izņemiet testa loksni no Speed Reader™ analizatora un **iepilniet 2 maisījuma pilienu testa loksnes parauga iedobē, turot pilinātāju pilnīgi vertikālā stāvoklī.**

REZULTĀTU NOLASĪŠANA

- Ievietojiet testa loksni ielādētājā, kad to pieprasa analizators, bultiņas norādītajā virzienā (vispirms parauga iedobes josla) un izpildiet ekrānā redzamos norādījumus.
- Nolasiet rezultātu ekrānā.

INTERPRETĀCIJA

Kopējo T4 koncentrāciju mēra nmol / L un µg / dL –

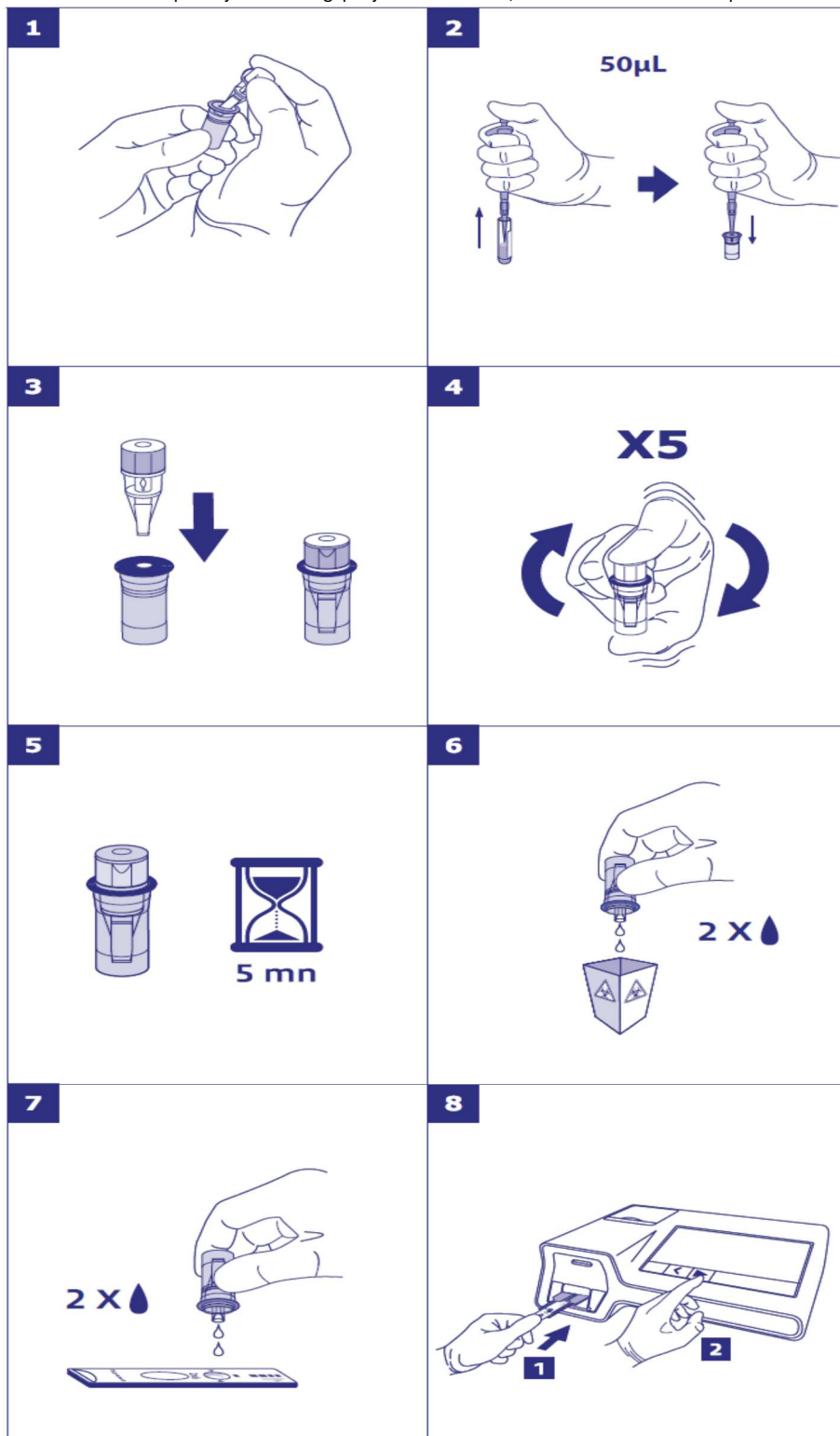
Dinamiskais diapazons: 8 nmol / L līdz 90 nmol / L, un 0,62 µg / dl līdz 6,99 µg / dl

Atsauces vērtības					
Suņi			Kaķi		
Zems:	<15 nmol/L	< 1.17 µg/dL	Zems:	<15 nmol/L	<1.17 µg/dL
Robežvērtība:	15-23 nmol/L	1.17-1.79 µg/dL	Robežvērtība:	15-40 nmol/L	1.17-3.11 µg/dL
Norma:	23-50 nmol/L	1.79-3.89 µg/dL	Norma:	40-50 nmol/L	3.11-3.89 µg/dL
Augsts:	>50 nmol/L	>3.89 µg/dL	Augsts:	>50 nmol/L	>3.89 µg/dL

Konversija: 1 µg /dl=12.87 nmol/L

Šie ieteikumi ir vispārēji. Testa mērķis ir noteikt kopējo T4 koncentrāciju suņu un kaķu asinīs. Rezultātu interpretēšanā vienmēr ir jāņem vērā slimības vēsture, klīniskā izmeklēšana un citu diagnostikas testu rezultāti, jo neviena diagnostikas metode nav 100% precīza. Galīgā diagnozes uzstādīšana ir veterinārārsta kompetence un atbildība.

Bio Veto Test un tā izplatītāji nav atbildīgi par jebkādam sekām, kas saistītas ar šo testu nepareizu izmantošanu, vai rezultātu nepareizu interpretāciju.



Virbac vietējais pārstāvis : SIA Bertas Nams, Rīga, Ventpils iela 50. tālr. 8000060